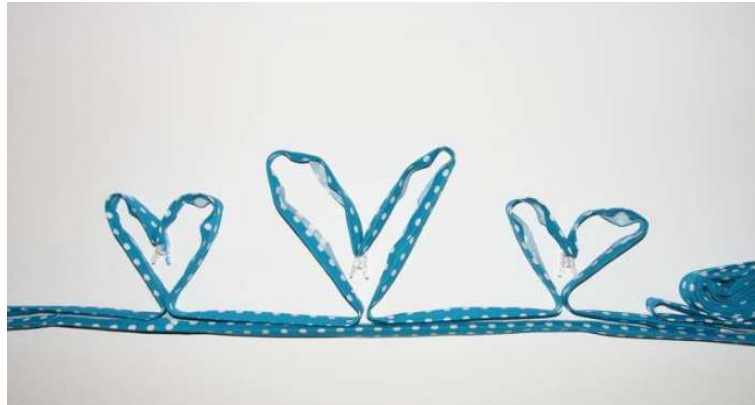


Schrägband



Material:

- 1 quadratisches Stück Baumwollstoff
(Empfehlung 35*35cm oder größer)

Hilfsmittel:

- Bügeleisen



Info:

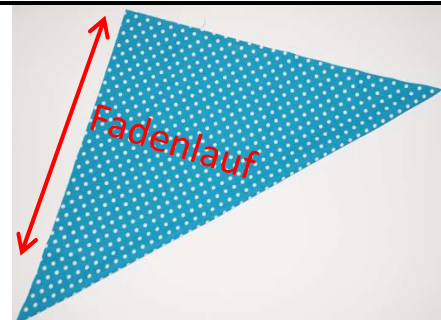
Ein 35*35 cm großes Stück Baumwollstoff ergibt ca. 2,35m Schrägband.

Ein 50*50 cm großes Stück Baumwollstoff ergibt ca. 5m Schrägband.

Schritt 1:

Schneide das Quadrat diagonal in der Mitte durch, so dass du 2 Dreiecke erhältst.

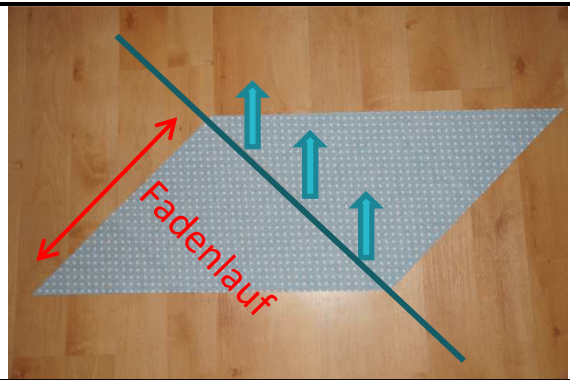
Tipp: Falls du nicht mit Lineal und Rollschneider arbeitest, kannst du das Quadrat zunächst zusammenlegen und bügeln, damit du am Falz entlang schneiden kannst.



Schritt 2:

Lege die beiden Dreiecke mit der rechten Seite nach unten zu einem Parallelogramm zusammen.

Halte beide Dreiecke entlang der Linie fest, hebe sie auf und hefte sie zusammen.



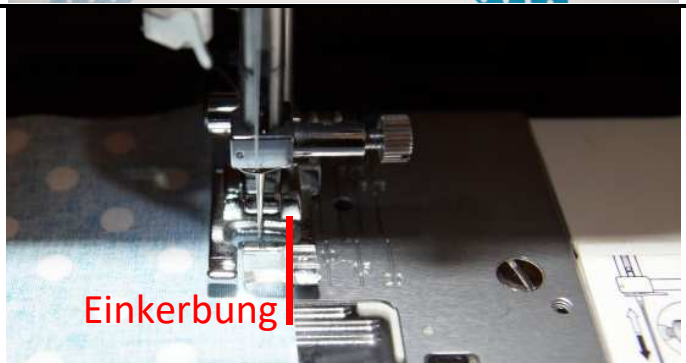
So sollte es jetzt aussehen. Die beiden Dreiecke müssen rechts auf rechts aufeinanderliegen.



Schritt 3:

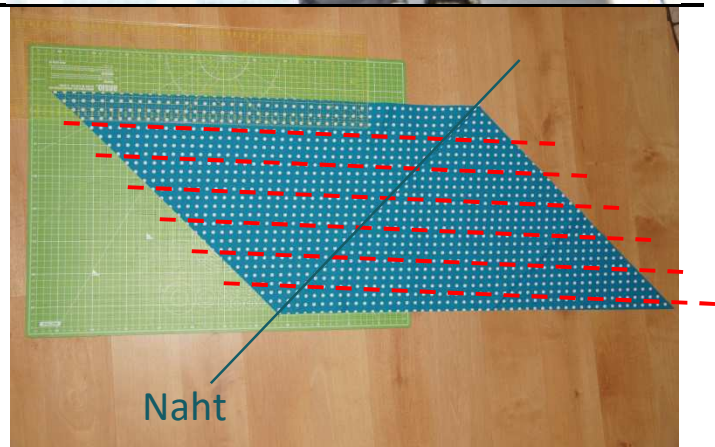
Nähe die Dreiecke entlang der fixierten Seite zusammen. Wenn möglich nähst du hierbei mit einem Abstand von nur 0,5 cm von der Stoffkante.

Manche Nähmaschinen haben eine Einkerbung am Fußchen bei 0,5 cm Entfernung von der Nadel, damit ist es leicht gerade zu nähen. Ansonsten kannst du natürlich auch die Nadel nach außen stellen.



Schritt 4:

Büggle die Nahtzugabe in eine Richtung (egal welche) und lege das Parallelogramm vor dich. Schneide das Parallelogramm entlang der langen Seite in 4,5 cm breite Streifen. (→ rote Linien)



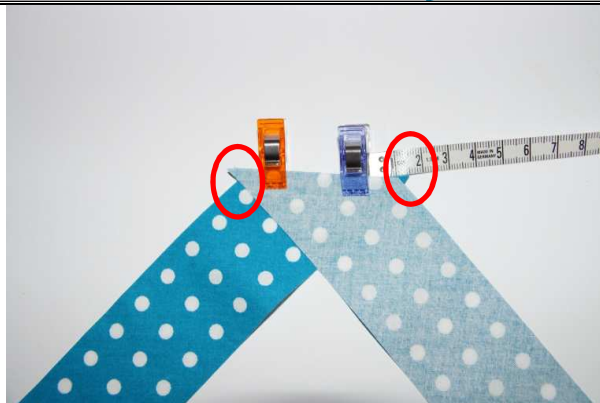
Aus einem Quadrat das ursprünglich 50*50 cm groß war, bekommst du 7 Streifen (+ einen kleinen Rest).



Schritt 5:

Nun werden die Streifen rechts auf rechts zusammengeheftet.

Wichtig: Es muss links und rechts je ein knapp 1cm großes Stück überstehen. Wenn du nachher mit 0,5cm Nahtzugabe nähst, sind die Streifen sonst leicht versetzt zueinander.



Schritt 6:

Nähe die Streifen aneinander.

Auch hier nähst du wieder 0,5cm neben der Stoffkante.



Schritt 7:

Du hast nun einen langen Streifen Stoff. Falte diesen der Länge nach links auf links zur Hälfte zusammen (siehe rote Linie) und bügle ihn.



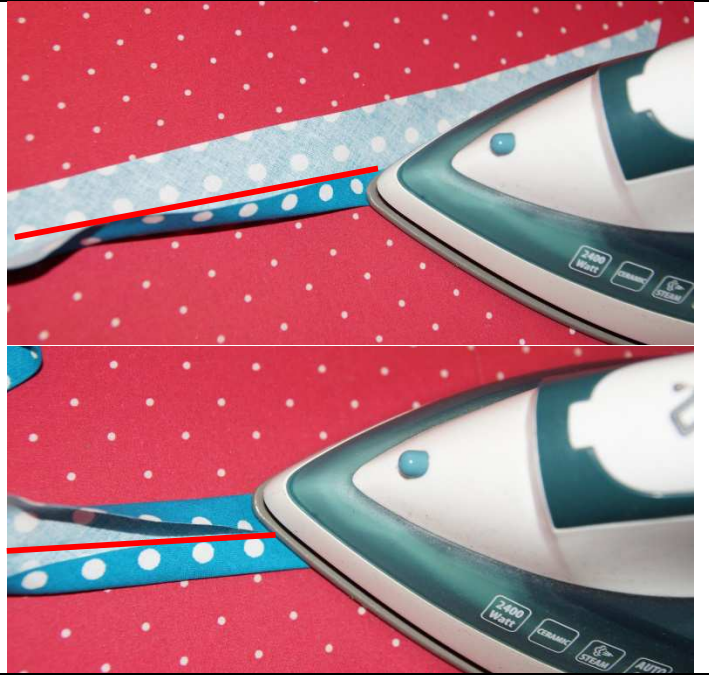
Schritt 8:

Schneide die an den Seiten überstehenden Nahtzugaben ab.



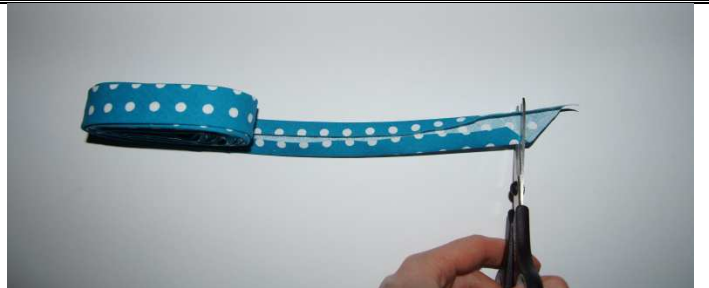
Schritt 9:

Falte den Streifen wieder auf, die linke Seite nach oben. Bügle nun die äußeren Kanten des Stoff nach innen zu dem in Schritt 7 gebügelten Falz (rote Linie).



Schritt 10:

Schneide das schräge Ende des Bandes an beiden Seiten ab und wickle das Band auf.



Fertig.